

2024年度 小4～中3 夏期講習会

1節：7月21日～7月25日【5日間】
3節：8月 8日～8月12日【5日間】
5節：8月20日～8月24日【5日間】

2節：8月 2日～8月 6日【5日間】
4節：8月14日～8月18日【5日間】

6月13日版要項

	日本国内在住者 (教材を日本で受け取る)	海外在住者 (教材を海外で受け取る)
申込期限	7月10日 (水) 14:00	7月3日 (水) 14:00
【一部/全部キャンセルの場合】 諸費、教材費、送料+手数料、学外生登録料がかかる期間	7月13日 (土) 22:00 ～7月19日 (金) 17:59	7月4日 (木) 14:00 ～7月19日 (金) 17:59
【一部/全部キャンセルの場合】 諸費、教材費、送料+手数料、学外生登録料に加えて、お申し込み分の授業料がかかる期間	7月19日 (金) 18:00以降	7月19日 (水) 18:00以降
教材配布 教材発送	校舎で配布 7月13日 (土) 10:00～20:00 7月14日 (日) 12:00～20:00 7月15日 (月) 16日 (火) 14:00～22:00 発送 7月15日 (月) 16日 (火)	発送 7月4日 (木)～8日 (月)

●対面受講希望者も上記の教材配布の期間で、ご来校のうえ、お受け取りください。

●キャンセルはメールにてお知らせください。

講習会前の休校日：7月20日

講習会期間中の休校日：7月26日～8月1日、8月7日、8月13日、8月19日

講習会後の休校日：8月25日～9月1日

◎後期本科授業開講日は9月2日 (月) です。

→ご案内は7月末頃に別途配信いたします。



eiwa 国際部東京校

〒103-0025 東京都中央区日本橋茅場町1-11-2 KYOEI PLAZA KAYABACYO 6階
TEL:03-6264-9550 FAX:03-6264-9549 E-mail:tokyo@enakokusaibu.com

人生の中で何度も繰り返し私は失敗した、それが私が成功した理由だ。

マイケル・ジョーダン

これでもう満足だというときは、すなわち衰える時である。

渋沢栄一

土日の休みが消え、夏休みが消え冬休みが消え、友達が遊んでる時に練習してた。
だから今がある。

ダルビッシュ有

努力すれば報われる？そうじゃないだろ。報われるまで努力するんだ。

リオネル・メッシ

結果が出ないとき、どういう自分でいられるか。

決してあきらめない姿勢が何かを生み出すきっかけをつくる。

イチロー

諦めたらそこで試合終了ですよ。

安西光義

いちばんいけないのは、自分なんかだめだということだよ。

ドラえもん

神様は乗り越えられない試練は与えない。

池江璃花子

環境より学ぶ意思があればいい。

津田梅子

テストは最後の1秒までが戦いなんだ。

桜木建二

不安もプレッシャーもありますが、それをはねのけられるのは、
納得できる練習しかないんです。

谷亮子

人生において大切な時それはいつでもあります。

相田みつを

夏期講習会【時間割表】

1節 7月21日~7月25日

2節 8月2日~8月6日

3節 8月8日~8月12日

9:20に開きます					9:20に開きます					9:20に開きます				
Room1/Zoom1	Room2/Zoom2	Room3/Zoom3	Room4/Zoom4		Room1/Zoom1	Room2/Zoom2	Room3/Zoom3	Room4/Zoom4		Room1/Zoom1	Room2/Zoom2	Room3/Zoom3	Room4/Zoom4	
9:50	中3 数学	小6 国語B 【対面限定】	小6 国語A 【対面限定】		中3 数学	小6 国語B 【対面限定】	小6 国語A 【対面限定】			中3 数学	小6 国語B 【対面限定】	小6 国語A 【対面限定】		9:50
11:10														11:10
11:20	中3 国語	小6 算数B 【対面限定】	小6 算数A 【対面限定】	小6 演習 漢字&計算 【対面限定】	中3 国語	小6 算数B 【対面限定】	小6 算数A 【対面限定】	小6 演習 漢字&計算 【対面限定】		中3 国語	小6 算数B 【対面限定】	小6 算数A 【対面限定】	小6 演習 漢字&計算 【対面限定】	11:20
12:40														12:40
昼食					昼食					昼食				
13:05	中1~3 特訓英語	小6 基本算数	小6 特訓算数 【対面限定】	All Eiken Pre-1	中3 特訓数学	小6 基本算数	小6 特訓国語 【対面限定】	All Eiken 1		中1~3 特訓英語	小6 基本算数	小6 特訓算数 【対面限定】	All Eiken Pre-1	13:05
14:25														14:25
14:35		小6 作文・面接 【対面限定】	中1 数学 中高一貫	5th Juken English	All Tokkun Eiken 2 & Pre-1 【対面限定】	小5 小6 特訓英語 【対面限定】	中2 数学 中高一貫	All Eiken 2		All Eiken 1	小6 作文・面接 【対面限定】	中1 数学 中高一貫	5th Juken English	14:35
15:55														15:55
16:05		小5 算数B	小5 算数A	6th Shibuya English	6th Juken English A	小5 作文・面接	小4 国語	6th Juken English B		6th Juken English A	小5 算数B	小5 算数A	6th Juken English B	16:05
17:25														17:25
17:35		小5 国語B	小5 国語A	6th TOEFL Reading	6th Essay A &Interview		小4 算数	6th Essay B &Interview		6th Essay A &Interview	小5 国語B	小5 国語A	6th Essay B &Interview	17:35
18:55														18:55
19:10														19:10
20:30														20:30
21:00に閉まります					21:00に閉まります					21:00に閉まります				

4節 8月14日~8月18日

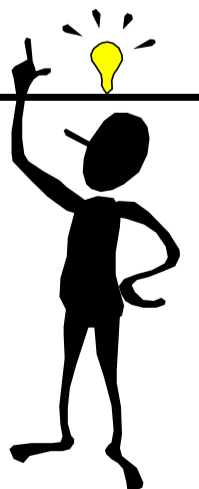
5節 8月20日~8月24日

9:20に開きます					9:20に開きます				
Room1/Zoom1	Room2/Zoom2	Room3/Zoom3	Room4/Zoom4		Room1/Zoom1	Room2/Zoom2	Room3/Zoom3	Room4/Zoom4	
9:50	中3 数学	小6 国語B 【対面限定】	小6 国語A 【対面限定】		中3 数学	小6 国語B 【対面限定】	小6 国語A 【対面限定】		
11:10									
11:20	中3 国語	小6 算数B 【対面限定】	小6 算数A 【対面限定】	小6 演習 漢字&計算 【対面限定】	中3 国語	小6 算数B 【対面限定】	小6 算数A 【対面限定】	小6 演習 漢字&計算 【対面限定】	
12:40									
昼食					昼食				
13:05	中3 特訓数学	小6 基本算数	小6 特訓国語 【対面限定】	All Eiken 1	中1~3 特訓英語	小6 基本算数	小6 特訓算数 【対面限定】	All Eiken Pre-1	
14:25									
14:35	All Tokkun Eiken 2 & Pre-1 【対面限定】	小5 小6 特訓英語 【対面限定】	中2 数学 中高一貫	All Eiken 2	All Eiken 1	小6 作文・面接 【対面限定】	中1 数学 中高一貫	5th Juken English	
15:55									
16:05	6th Juken English A	小5 作文・面接	小4 国語	6th Juken English B	6th Juken English A	小5 算数B	小5 算数A	6th Juken English B	
17:25									
17:35	6th Essay A &Interview		小4 算数	6th Essay B &Interview	6th Essay A &Interview	小5 国語B	小5 国語A	6th Essay B &Interview	
18:55									
19:10									
20:30									
21:00に閉まります					21:00に閉まります				

オンライン受講の場合

【対面限定】 以外は、対面とオンラインのハイブリッド型の授業です。
録画はしていません。

オンラインで受講ご希望の場合は、ご家庭に授業中でも使用できるプリンターがありPCもしくはタブレットで受講できることが原則です。スマホによるご受講はお断りいたします。また、ネットトラブルがあったとしても補講やフォローアップなどはできかねます。加えて、**勝手にカメラをオフにする、カメラをオンにしてはいるが自分の姿を映さないなど、講習の受講姿勢が不十分と判断される生徒については期間途中や授業の途中でも退席させることがあります。** これらについても「返金なし」でご了承を得たうえで受け付けます。



1 節：7/21~7/25、2 節：8/2~8/6、3 節8/8~8/12

4 節：8/14~8/18、5 節：8/20~8/24 **【毎日別内容】**

すべて消費税込の料金です。

科目（講座）	日程	時間帯	授業料（1日）	授業料（全日程）
国語	2 節・4 節（10日間）	16:05~17:25（80分）	2,904円	29,040円
算数	2 節・4 節（10日間）	17:35~18:55（80分）	2,904円	29,040円
英検 2 級	2 節・4 節（10日間）	14:35~15:55（80分）	3,960円	39,600円
特訓英検 2 級&準 1 級	2 節・4 節（10日間）	14:35~15:55（80分）	3,960円	39,600円
英検準 1 級	1 節・3 節・5 節（15日間）	13:05~14:25（80分）	3,960円	59,400円
英検 1 級	2 ~ 5 節（20日間）	2 節・4 節 13:05~14:25（80分） 3 節・5 節 14:35~15:55（80分）	3,960円	79,200円

■諸費2,200円、学外生登録料3,300円、送料+その都度手数料935円（教材発送の場合）

■10日間セット、15日間セット、20日間セットが基本ですが、**各講座5日間以上であればお申し込みを承ります。**

科目（講座）	予定している主な学習内容（当日変更になった場合にはご容赦ください）やメッセージ
国語	8/2説明文、五十音図、国語辞典、8/3説明文、かなづかい、送りがな、8/4説明文、音訓、部首、 8/5物語文、画数、筆順、漢和辞典、8/6物語文（深めに）、8/14物語文、和語、漢語、外来語、 8/15物語文、同訓異字、同音異字、同音異義語、8/16物語文、熟語、8/17詩（導入から）、 8/18詩、主語、述語、修飾語 ★漢字テストは毎日実施予定です。
算数	8/2整数のせいしつと計算、8/3小数のせいしつと計算、8/4計算のきまり、逆算、じょうけんの整理とすい理、 8/5,8/6和差算、植木算、8/14,8/15周期算、8/16角の大きさ、三角形のせいしつ、8/17正方形と長方形、 8/18いろいろな四角形 ★計算の確認は毎日実施予定です。
★英検 2 級	語彙・文法、長文読解、Writing・要約。標準的な中学入試英語では「2 級満点」レベルが大前提です。2 級合格者でも準 1 級への距離を感じる場合には、2 級内容を徹底しましょう。
★特訓英検 2 級&準 1 級	帰国生・国際生の多くが苦手とする語彙・文法に特化します。標準的な中学入試英語の知識問題や長文読解問題を攻略するには、2 級~準 1 級の知識は必須です。知識は得点に直結します。
★英検準 1 級	語彙、長文読解、Writing・要約。英検準 1 級合格レベルがenaの小6 帰国生模試偏差値約50です。芝国際、かえつ有明 Honors、三田国際ISC、頌栄、開智日本橋、白百合、洗足B、東邦、大妻、慶應SFC、海城、サレジアン国際、聖光学院、学芸大国際志望者は、早めに準 1 級を取得しましょう。受講前に 2 級の単語・文法・読解でほぼ満点がとれる状態にしておきましょう。
★英検 1 級	語彙、長文読解、Writing・要約。広尾AG、三田国際IC、市川、洗足A、渋谷、渋谷志望者は 1 級も狙いましょう。なお、第 2 節の 5 日間は、準 1 級と 1 級の語彙対策に特化します。

★英検の講座は、ほぼ昨年度と同一教材を使用します（ただし、特訓英検以外には、「要約」の教材を追加します）。

←英語ネイティブスタッフが担当予定です。

帰国生入試・国際生入試で国語と算数を受験科目として利用する場合には、遅くとも、小4のうちには受験用の国語と算数の学習を開始しましょう。頭の良しあしではなく、準備期間として必要です。



1 節：7/21~7/25、 2 節：8/2~8/6、 3 節8/8~8/12

4 節：8/14~8/18、 5 節：8/20~8/24 **【毎日別内容】**

すべて消費税込の料金です。

科目（講座）	日程	時間帯	授業料（1日）	授業料（全日程）
国語	1 節・ 3 節・ 5 節（15日間）	17:35~18:55（80分）	2,904円 漢字日記小5 上巻1,166円	43,560円 漢字日記小5 上巻1,166円
算数	1 節・ 3 節・ 5 節（15日間）	16:05~17:25（80分）	2,904円	43,560円
日本語面接・作文	2 節・ 4 節（10日間）	16:05~17:25（80分）	2,904円	29,040円
特訓英語【対面限定】	2 節・ 4 節（10日間）	14:35~15:55（80分）	3,960円	39,600円
Juken English	1 節・ 3 節・ 5 節（15日間）	14:35~15:55（80分）	3,960円 教材費5,280円	59,400円 教材費5,280円
英検 2 級	2 節・ 4 節（10日間）	14:35~15:55（80分）	3,960円	39,600円
特訓英検 2 級& 準 1 級	2 節・ 4 節（10日間）	14:35~15:55（80分）	3,960円	39,600円
英検準 1 級	1 節・ 3 節・ 5 節（15日間）	13:05~14:25（80分）	3,960円	59,400円
英検 1 級	2 ~ 5 節（20日間）	2 節・ 4 節 13:05~14:25（80分） 3 節・ 5 節 14:35~15:55（80分）	3,960円	79,200円

■諸費2,200円、学外生登録料3,300円、送料+その都度手数料935円（教材発送の場合）

■10日間セット、15日間セット、20日間セットが基本ですが、**各講座5日間以上であればお申し込みを承ります。**

科目（講座）	予定している主な学習内容（当日変更になった場合にはご容赦ください）やメッセージ
国語	7/21説明文、論説文、主語、述語、修飾語、7/22説明文、論説文、かなづかい、送りがな、音訓、 7/23,7/24説明文、論説文、部首、画数、筆順、7/25物語文、同訓異字、8/8物語文、同音異字、同音異義語、 8/9物語文、類義語、対義語、8/10,8/11物語文、熟語、8/12,8/20随筆文、三字/四字熟語、8/21,8/22随筆文、慣用句、ことわざ、 8/23,8/24詩、敬語 ★漢字テストは毎日実施予定です。
算数	7/21,7/22植木算、周期算、円と多角形、7/22,7/23等差数列、円とおうぎ形、7/24,7/25倍数と約数、円とおうぎ形の面積 7/25,8/8消去算、代入算、いろいろな面積、8/9,8/10差集め算、いろいろな面積、8/10,8/11平均、角柱と円柱 8/12,8/20つるかめ算、いろいろな体積、8/20,8/21割合の性質、容積と水の深さ、8/22,8/23百分率と歩合、水量の変化とグラフ 8/23,8/24水よう液の濃さ、場合の数 ★計算の確認は毎日実施予定です。★単元の導入はほぼなく、「既習」を前提とします。
日本語面接・作文	面接：8/3,8/5,8/14,8/16,8/18 作文：8/2,8/4,8/6,8/15,8/17 面接の姿勢、内容、よく出るテーマに対する受け答え、回答を深める練習 作文：作文の書き方、文章を理解したうえでの作文、フィードバック
特訓英語【対面限定】	中学入試英語の問題を使用して、①知識事項の確認、②英語の学習方法などをお伝えします。8/2文杉、8/3田園調布、8/4サレジアン、 8/5山脇、8/6宝仙、8/14東京女学館、8/15芝国際、8/16共立、8/17都市大付属、8/18攻玉社の入試問題を扱う予定です。学校別対策 講座ではなく、様々な問題を通じて英語力の底上げと入試対応力を身につけます。
Juken English	文法と長文読解をメインに学習します。生活英語ではなく「入試英語」に特化した内容です。各節の2日目と4日目には時事ネタを題材 に、EssayまたはInterviewの練習も予定しています。
★英検 2 級	語彙・文法、長文読解、Writing・要約。標準的な中学入試英語では「2級満点」レベルが大前提です。2級合格者でも準1級への距離 を感じる場合には、2級内容を徹底しましょう。
★特訓英検 2 級& 準 1 級	帰国生・国際生の多くが苦手とする語彙・文法に特化します。標準的な中学入試英語の知識問題や長文読解問題を攻略するには、2級 ~準1級の知識は必須です。知識は得点に直結します。
★英検準 1 級	語彙、長文読解、Writing・要約。英検準1級合格レベルがenaの小6帰国生模試偏差値約50です。芝国際、かえつ有明Honors、三田国 際ISC、頌栄、開智日本橋、白百合、洗足B、東邦、大妻、慶應SFC、海城、サレジアン国際、聖光学院、学芸大国際志望者は、早めに 準1級を取得しましょう。受講前に2級の単語・文法・読解でほぼ満点がとれる状態にしておきましょう。
★英検 1 級	語彙、長文読解、Writing・要約。広尾AG、三田国際IC、市川、洗足A、渋渋、渋幕志望者は1級も狙いましょう。 なお、第2節の5日間は、準1級と1級の語彙対策に特化します。

★英検の講座は、ほぼ昨年度と同一教材を使用します（ただし、特訓英検以外には、「要約」の教材を追加します）。

←英語ネイティブスタッフが担当予定です。

1 節：7/21~7/25、 2 節：8/2~8/6、 3 節8/8~8/12

4 節：8/14~8/18、 5 節：8/20~8/24 **【25日間毎日別内容】**

すべて消費税込の料金です。

科目（講座）	日程	時間帯	授業料（1日）	授業料（全日程）
国語 【対面限定】	全節（25日間）	9:50~11:10（80分）	3,344円 <small>小6漢字日記上巻1,166円</small>	83,600円 <small>小6漢字日記上巻1,166円</small>
算数 【対面限定】	全節（25日間）	11:20~12:40（80分）	3,344円	83,600円
基本算数	全節（25日間）	13:05~14:25（80分）	3,344円	83,600円
特訓国語・算数 【対面限定】	国語2・4節 算数1・3・5節	13:05~14:25 （80分、授業料60分）	2,508円	62,700円
漢字&計算演習 【対面限定】	全節（25日間）	11:20~12:40 （80分、授業料40分）	1,672円	41,800円
日本語面接・作文 【対面限定】	1・3・5節（15日間）	14:35~15:55（80分）	3,344円	50,160円
特訓英語 【対面限定】	2節・4節（10日間）	14:35~15:55（80分）	3,960円	39,600円
Shibuya English	1節（5日間）	16:05~17:25（80分）	3,960円	19,800円
TOEFL Reading	1節（5日間）	17:35~18:55（80分）	3,960円	19,800円
Juken English	2~5節（20日間）	16:05~17:25（80分）	3,960円 <small>教材費2,530円</small>	79,200円 <small>教材費2,530円</small>
Essay & Interview	2~5節（20日間）	17:35~18:55（80分）	3,960円	79,200円
英検2級	2節・4節（10日間）	14:35~15:55（80分）	3,960円	39,600円
特訓英検 2級&準1級	2節・4節（10日間）	14:35~15:55（80分）	3,960円	39,600円
英検準1級	1節・3節・5節（15日間）	13:05~14:25（80分）	3,960円	59,400円
英検1級	2~5節（20日間）	2節・4節 13:05~14:25（80分） 3節・5節 14:35~15:55（80分）	3,960円	79,200円

■諸費2,200円、学外生登録料3,300円、送料+その都度手数料935円（教材発送の場合）

■10日間セット、15日間セット、20日間セット、25日間セットが基本ですが、**各講座5日間以上であればお申し込みを承ります。**5日間の講座は3日以上からお申し込み可能です。

科目（講座）	予定している主な学習内容（当日変更になった場合にはご容赦ください）やメッセージ
国語 【対面限定】	7/21説明的文章、7/22主語、述語、修飾語、7/23説明的文章、7/24入試演習と解説、7/25助動詞、8/2説明的文章、8/3助詞、8/4説明的文章、8/5入試演習と解説、8/6部首、画数、筆順、難読漢字、8/8説明的文章、8/9同訓異字、同音異義語、8/10文学的文章、8/11入試演習と解説、8/12類義語、対義語、8/14文学的文章、8/15熟語、8/16文学的文章、8/17入試演習と解説、8/18慣用的表現、外来語、難読語、8/20文学的文章、8/21慣用句、ことわざ、故事成語、8/22詩、短歌、俳句、8/23入試演習、8/24敬語、手紙文 ★漢字テストは毎日実施予定です。
算数 【対面限定】	7/21和と差・平面図形、7/22規則性・平面図形、7/23数の性質・平面図形、7/24条件整理・場合の数・図形の移動、7/25割合と比・図形の移動、8/2割合と比・立体図形、8/3,8/4速さ・立体図形、8/5,8/6,8/8~8/12,8/14文章題・図形の問題 8/15~8/18,8/20~8/24総合問題 ★中学受験算数を一通り学習したことがある生徒を対象に開講します。 ★計算の確認は毎日実施予定です。
基本算数	中学受験の算数が苦手な生徒、中学受験の算数の学習をあまりしたことのない生徒、算数で困ってはいるけれども、広尾AG、広尾小石川AG、三田国際ISC、芝国際Advanced、渋渋（英語型）、開智日本橋GLCの算数で最低限の点数は確保したいと考えている生徒を対象とします。中学受験算数の小6の内容を単元別に学習する（おそらく）最後の機会です。7/21面積と辺の比、仕事、7/22水量の変化とグラフ、いろいろなつるかめ算、7/23面積と辺の比、数列、7/24濃さ、水量の変化とグラフ、7/25 7/21~7/24のまとめ、8/2面積と辺の比、条件整理、8/3速さと比、図形の平行移動、8/4速さと比、表とグラフ、8/5 8/2~8/4のまとめ、8/6面積と辺の比、場合の数、8/8立体図形、仕事、8/9速さと比、影、8/10速さ、図形の回転移動、8/11 8/6~8/10のまとめ、8/12立体図形、規則性、8/14図形上の点の移動、速さと比、8/15立体図形、場合の数、8/16~8/18と8/20~8/24総合
特訓国語・算数 【対面限定】	様々な入試問題を制限時間内に解き、解説授業を行います。国語は現時点でのレベルに関係なく受講可能ですが、算数は帰国生模試の平均偏差値が50以上を受講の目安とします。国算ともに、秋に向けて何をどうすればよいかも伝えていきます。
漢字&計算演習 【対面限定】	国語と基本算数の間に1コマ分空いてしまうという生徒を対象とします。毎日コツコツと漢字と計算の問題に向き合います。漢字で負けない、計算で失点しないことを目標にします。授業ではなく、演習です。解いて、自己採点（答案は回収して教師も目を通します）、復習という流れです。
日本語面接・作文 【対面限定】	面接：7/21,7/23,7/25,8/9,8/11,8/20,8/22,8/24（8日間）面接の姿勢、内容、頻出テーマに対する受け答え、回答を深める練習 作文：7/22,7/24,8/8,8/10,8/12,8/21,8/23（7日間）作文の書き方、文章を理解したうえでの作文、フィードバック
特訓英語 【対面限定】	中学入試英語の問題を使用して、①知識事項の確認、②英語の学習方法などをお伝えします。8/2文杉、8/3田園調布、8/4サレジアン、8/5山脇、8/6宝仙、8/14東京女学館、8/15芝国際、8/16共立、8/17都市大付属、8/18攻玉社の入試問題を扱う予定です。学校別対策講座ではなく、様々な問題を通じて英語力の底上げと入試対応力を身につけます。
Shibuya English	渋渋や渋幕の過去問題を使用して授業を行います。まずはこの夏に、どんな問題がどんなレベルで出されていて、自分は何のくらいできるのか、今後どのような学習をすると良いかなどを確認しましょう。Essay、Listening、Speakingは扱わず、いわゆる「筆記試験」の対策です。英検準1級以上を保持していることが受講レベルの目安です。
TOEFL Reading	TOEFLの長文読解対策です。2024年度入試で広尾AG・広尾小石川AGに東京校から合格した生徒34名のうち、23名はTOEFL利用者でした。2025年度はTOEFL利用が当たり前の状況に近づくはずですが、この2校を目指す生徒は、夏・秋に積極的にTOEFLに挑戦しましょう。英検準1級以上を保持していることが受講レベルの目安です。
Juken English	問題演習と直後の解説授業を通して入試に向けた英語力を高めます。様々な問題に取り組むことで、足腰の強い英語力、9月以降の入試演習に対応する力もしっかり見据えます。小6英語の基幹講座ではありますが、学校別対策講座ではありません。
Essay & Interview	各節の1,3,5日目がEssay、2,4日目がInterviewです。Essayは毎日2つの入試問題を取り上げ、何をどう書くか話し合い、どちらか1つについてきちんと書いて提出してもらいます。Interviewは受講生の様子を見て個別でも集団でも行います。
★英検2級	語彙・文法、長文読解、Writing・要約。標準的な中学入試英語では「2級満点」レベルが大前提です。2級合格者でも準1級への距離を感じる場合には、2級内容を徹底しましょう。
★特訓英検2級&準1級	帰国生・国際生の多くが苦手とする語彙・文法に特化します。標準的な中学入試英語の知識問題や長文読解問題を攻略するには、2級~準1級の知識は必須です。知識は得点に直結します。
★英検準1級	語彙、長文読解、Writing・要約。英検準1級合格レベルがenaの小6帰国生模試偏差値約50です。芝国際、かえつ有明Honors、三田国際ISC、頌栄、開智日本橋、白百合、洗足B、東邦、大妻、慶應SFC、海城、サレジアン国際、聖光学院、学芸大国際志望者は、早めに準1級を取得しましょう。受講前に2級の単語・文法・読解でほぼ満点がとれる状態にしておきましょう。
★英検1級	語彙、長文読解、Writing・要約。広尾AG、三田国際IC、市川、洗足A、渋渋、渋幕志望者は1級も狙いましょう。なお、第2節の5日間は、準1級と1級の語彙対策に特化します。

★英検の講座は、ほぼ昨年度と同一教材を使用します（ただし、特訓英検以外には、「要約」の教材を追加します）。

←英語ネイティブスタッフが担当予定です。

全学年対応：個別指導のご案内【英語ネイティブ教師による】（諸費と学外生登録料がかかりますが、夏期講習会との重複請求はございません）

7月21日（日）14:35~15:55、16:05~17:25、17:35~18:55、8月10日（土）9:50~11:10、19:10~20:30、8月11日（日）と12日（月）9:50~11:10

8月14日（水）~18日（日）9:50~11:10、17:35~18:55、14日（水）、15日（木）、17日（土）は19:10~20:30も、8月24日（土）9:50~11:10、19:10~20:30

上記の日時で個別指導が可能です。基本的には、夏期講習会で参加できない授業の1~2コマ分（例えば8月4日、5日の英検1級）を個別で対応いたします。

80分1コマ9,900円（税込）です。その他のご要望はお問合せください。

1 節：7/21~7/25、 2 節：8/2~8/6、 3 節8/8~8/12

4 節：8/14~8/18、 5 節：8/20~8/24 **【毎日別内容】**

すべて消費税込の料金です。

科目 (講座)	日程	時間帯	授業料 (1日)	授業料 (全日程)
中高一貫数学	1 節・ 3 節・ 5 節 (15日間)	14:35~15:55 (80分)	2,904円	43,560円
特訓英語	1 節・ 3 節・ 5 節 (15日間)	13:05~14:25 (80分)	3,960円	59,400円
英検 2 級	2 節・ 4 節 (10日間)	14:35~15:55 (80分)	3,960円	39,600円
特訓英検 2 級&準 1 級	2 節・ 4 節 (10日間)	14:35~15:55 (80分)	3,960円	39,600円
英検準 1 級	1 節・ 3 節・ 5 節 (15日間)	13:05~14:25 (80分)	3,960円	59,400円
英検 1 級	2 ~ 5 節 (20日間)	2 節・ 4 節 13:05~14:25 (80分) 3 節・ 5 節 14:35~15:55 (80分)	3,960円	79,200円

■諸費2,200円、学外生登録料3,300円、送料+その都度手数料935円 (教材発送の場合)

■10日間セット、15日間セット、20日間セットが基本ですが、**各講座5日間以上であればお申し込みを承ります。**

科目 (講座)	予定している主な学習内容 (当日変更になった場合にはご容赦ください) やメッセージ
中高一貫数学	1 節： <u>方程式 (解法・文章題)</u> 、平行線・多角形・角・合同 3 節： <u>式の計算</u> 、比例と反比例 5 節： <u>連立方程式 (解法・文章題)</u> 、三角形・四角形 ★標準レベルです。 ★下線を引いた単元は「既習」、それ以外 (図形・関数) は「先取り」という前提で開講します。
特訓英語	早慶高校入試レベルの単語、文法、長文読解、英作文を扱います。帰国生だけど、英検で高い級に合格したけど、文法の知識や英文の読み方がしっかりしていない生徒は多数います。時間のあるうちに、このあたりを攻略しておきましょう。
★英検 2 級	語彙・文法、長文読解、Writing・要約。大学入試共通テストを攻略するには2級満点レベルは必須です。急がば回れで、英語力の土台を構築しましょう。
★特訓英検 2 級&準 1 級	帰国生・国際生の多くが苦手とする語彙・文法に特化します。大学入試の単語問題・長文読解問題には2級～準1級の知識は必須です。知識は得点に直結します。
★英検準 1 級	語彙、長文読解、Writing・要約。帰国生・国際生であれば早めに取得しましょう。英検の学習は、他人との競争ではなく、自分が合格基準に到達するかどうかの素敵な闘いです。
★英検 1 級	語彙、長文読解、Writing・要約。中3までに英検を制覇しましょう。真の英語道は1級合格後に始まりますが、1級合格は一生誇れる勲章でしょう。なお、第2節の5日間は、準1級と1級の語彙対策に特化します。

★英検の講座は、ほぼ昨年度と同一教材を使用します (ただし、特訓英検以外には、「要約」の教材を追加します)。

←英語ネイティブスタッフが担当予定です。

1 節：7/21~7/25、 2 節：8/2~8/6、 3 節8/8~8/12

4 節：8/14~8/18、 5 節：8/20~8/24 **【毎日別内容】**

すべて消費税込の料金です。

科目（講座）	日程	時間帯	授業料（1日）	授業料（全日程）
中高一貫数学	2 節・4 節（10日間）	14:35~15:55（80分）	2,904円	29,040円
特訓英語	1 節・3 節・5 節（15日間）	13:05~14:25（80分）	3,960円	59,400円
英検 2 級	2 節・4 節（10日間）	14:35~15:55（80分）	3,960円	39,600円
特訓英検 2 級&準 1 級	2 節・4 節（10日間）	14:35~15:55（80分）	3,960円	39,600円
英検準 1 級	1 節・3 節・5 節（15日間）	13:05~14:25（80分）	3,960円	59,400円
英検 1 級	2~5 節（20日間）	2 節・4 節 13:05~14:25（80分） 3 節・5 節 14:35~15:55（80分）	3,960円	79,200円

■諸費2,200円、学外生登録料3,300円、送料+その都度手数料935円（教材発送の場合）

■10日間セット、15日間セット、20日間セットが基本ですが、**各講座5日間以上であればお申し込みを承ります。**

科目（講座）	予定している主な学習内容（当日変更になった場合にはご容赦ください）やメッセージ
中高一貫数学	2 節： <u>平方根</u> 、円、4 節： <u>2次方程式</u> 、三平方の定理 ★標準レベルです。 ★下線を引いた単元は「既習」、それ以外（図形）は「先取り」という前提で開講します。
特訓英語	早慶高校入試レベルの単語、文法、長文読解、英作文を扱います。帰国生だけど、英検で高い級に合格したけど、文法の知識や英文の読み方がしっかりしていない生徒は多数います。時間のあるうちに、このあたりを攻略しておきましょう。
★英検 2 級	語彙・文法、長文読解、Writing・要約。大学入試共通テストを攻略するには2級満点レベルは必須です。急がば回れで、英語力の土台を構築しましょう。
★特訓英検 2 級&準 1 級	帰国生・国際生の多くが苦手とする語彙・文法に特化します。大学入試の単語問題・長文読解問題には2級~準1級の知識は必須です。知識は得点に直結します。
★英検準 1 級	語彙、長文読解、Writing・要約。帰国生・国際生であれば早めに取得しましょう。英検の学習は、他人との競争ではなく、自分が合格基準に到達するかどうかの素敵な闘いです。
★英検 1 級	語彙、長文読解、Writing・要約。中3までに英検を制覇しましょう。真の英語道は1級合格後に始まりますが、1級合格は一生誇れる勲章でしょう。なお、第2節の5日間は、準1級と1級の語彙対策に特化します。

★英検の講座は、ほぼ昨年度と同一教材を使用します（ただし、特訓英検以外には、「要約」の教材を追加します）。

←英語ネイティブスタッフが担当予定です。

1 節：7/21~7/25、2 節：8/2~8/6、3 節8/8~8/12

4 節：8/14~8/18、5 節：8/20~8/24 **【25日間毎日別内容】**

すべて消費税込の料金です。

科目 (講座)	日程	時間帯	授業料 (1日)	授業料 (全日程)
国語	全節 (25日間)	11:20~12:40 (80分)	3,344円 <small>漢字トレーニング990円</small>	83,600円 <small>漢字トレーニング990円</small>
数学	全節 (25日間) <small>特訓数学と合わせて受講してください。</small>	9:50~11:10 (80分)	3,344円 <small>新中間発展編1,639円</small>	83,600円 <small>新中間発展編1,639円</small>
特訓英語	1 節・3 節・5 節 (15日間)	13:05~14:25 (80分)	3,960円	59,400円
特訓数学	2 節・4 節 (10日間) <small>数学と合わせて受講してください。</small>	13:05~14:25 (80分、授業料60分)	2,508円	25,080円
英検準 1 級	1 節・3 節・5 節 (15日間)	13:05~14:25 (80分)	3,960円	59,400円
英検 1 級	2 ~ 5 節 (20日間)	2 節・4 節 13:05~14:25 (80分) 3 節・5 節 14:35~15:55 (80分)	3,960円	79,200円

■諸費2,200円、学外生登録料3,300円、送料+その都度手数料935円 (教材発送の場合)

■10日間セット、15日間セット、20日間セット、25日間セットが基本ですが、**各講座 5 日間以上であればお申し込みを承ります。**

科目 (講座)	予定している主な学習内容 (当日変更になった場合にはご容赦ください) やメッセージ
国語	1 節：小説文、2 節：随筆文、3 節：説明文、4 節：論説文、5 節：詩・短歌・俳句・古文 各節の 4 日目は入試演習と解説 ★漢字テストは毎日実施予定です。
数学	【復習単元】 7/21,7/22中1,2年の数量、7/23,7/24中1,2年の関数・図形、7/25,8/2データと確率、8/3,8/4式の展開と因数分解、 8/5,8/6平方根、8/8,8/9中3の数・式の応用、8/10,8/11 2次方程式の解き方、8/12,14 2次方程式の利用、 8/15~8/18 2次関数、8/20~8/23相似な図形、8/24総合問題 【先取り単元】 2次関数、相似な図形、円、三平方の定理、標本調査を25日間を通じて順番に学習していきます。
特訓英語	早慶レベルの単語、文法、長文読解、英作文 現状の高度な英語力を「難関高校受験型」に整えていきましょう。 【残り約半年なので英検 1 級保持者にもおすすめします】
特訓数学	総合問題演習と解説で、理解度と定着度を高め、後期の入試問題演習への対応力を培います。中堅レベルの問題を扱いますので、早慶志望者にも効果的な足場固めになります。
★英検準 1 級	語彙、長文読解、Writing・要約。取得すれば、高校受験の選択肢 (ICU、早稲田本庄I選抜、芝国際、法政大国際、文大杉並、かえつ有明Hなど) も増えます。高校受験を予定していない帰国生・国際生はそろそろ準 1 級を取得しましょう。
★英検 1 級	語彙、長文読解、Writing・要約。広尾、三田国際、渋谷幕張、慶應義塾湘南藤沢志望者は 1 級も狙いましょう。高校受験をしない帰国生・国際生は、中 3 までに英検を制覇しましょう。真の英語道は 1 級合格後に始まりますが、1 級合格は一生誇れる勲章でしょう。なお、第 2 節の 5 日間は、準 1 級と 1 級の語彙対策に特化します。

★英検の講座は、ほぼ昨年度と同一教材を使用します (ただし、特訓英検以外には、「要約」の教材を追加します)。

←英語ネイティブスタッフが担当予定です。

【お申し込みについて】

< 全員共通 >

①夏期講習会申込書2枚（表1枚、裏1枚）を期限内にご提出ください。

鮮明なA4サイズでしたら、メールにスキャンや写真のデータを添付していただいてもかまいません。

< 2024年度ena国際部東京校の本科授業を受講していない生徒 >

①に加えて、②と③もご提出ください。

②個人別調査票

③直近の模試の成績表（他塾可能）：お持ちでない場合には、②の空きスペースにその旨をご記入ください。

★★ご提出期限★★

海外在住者：2024年7月3日（水）14:00

日本国内在住者：2024年7月10日（水）14:00



【お支払いについて】

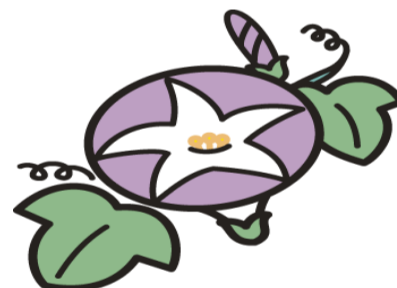
学内で銀行口座振替が開始している場合・・・引落をさせていただきます。

それ以外の場合・・・みずほ銀行新宿西口支店の口座への銀行口座振込です。

※現金やクレジットカードは扱っておりません。

- ・授業料は各学年のページでご確認ください。
- ・諸費は受講する科目に関わらず、校舎ごとにトータルで2,200円（税込）です。
- ・学外生（enaのどの校舎でも本科授業を正式に受講したことのない生徒）からは登録料3,300円（税込）を頂戴します。
- ・教材の発送をご希望の場合には、送料実費とその都度手数料（935円税込）を頂戴します。

追加申込で教材が必要な場合には、その都度送料と手数料がかかります。なお、メイン教材のデータ配信はしておりません。



【その他の講座に関して】

6月17日～7月19日 プレ夏期講習会（東京校）

6月24日～7月19日 プレ夏期講習会（渋谷校）

7月20日～7月24日 小5・小6・中3夏期合宿A

7月27日～7月31日 小5・小6・中3夏期合宿B

7月27日～7月31日 夏期セミナー（渋谷校）

8月26日～9月1日 小6市川・東邦対策（東京校・*西船橋校）

8月26日～9月1日 中3最高水準（東京校・*西船橋校）

8月28日～9月1日 小6慶應SFC・洗足対策（渋谷校）

←夏休みが早く始まる/一時帰国中の生徒対象

←夏休みが早く始まる/一時帰国中の生徒対象

←小6・中3は最優先でご検討ください。

←小6・中3は最優先でご検討ください。

←合宿はどうしても無理！という生徒対象

←校舎での夏期講習会に参加しきって、十分に力をつけてからご参加ください。学校別対策講座及び最高水準の効果を高めるためには土台となる学力が不可欠です。

ほぼ全講座とも、各校舎のスタッフではなく、他の校舎のスタッフがメインに関わります。

*小6市川・東邦対策、中3最高水準の西船橋会場は8/30までです。

★☆☆お願い☆☆★

表紙に記載してある日程（申込、キャンセル、教材配布・送付、休校日など）を今一度ご確認ください。





ena国際部東京校

- ・ [合格実績](#)
- ・ [中学受験生のリアル体験談](#)
- ・ [もう1つの合格体験記](#)
- ・ [各学校からいただいたご案内](#)
- ・ [帰国生のミカタ \(You Tube\)](#)

などの受験情報は、[国際部東京校のHP](#)をご覧ください。